



**SPITZNAS**  
CUSTOMIZED POWER SOLUTIONS



# ŘETĚZOVÉ PILY

NÁŘADÍ PRO SPECIALISTY

PNEUMATICKÉ



HYDRAULICKÉ



ATEX



# SYSTÉMOVÉ USPOŘÁDÁNÍ



Vodící lišta a pilový řetěz



Brzda řetězu



Rukojeť s pojistkou startu

ATEX certifikace



Připojení vzduchu a vody



Napínák řetězu



Zátky oleje a mazání řetězu



## PNEUMATICKÉ

Pneumatické řetězové pily pro **ATEX Skupinu I**, kategorii M2 nebo **ATEX Skupinu II**, kategorii 2G.



OBJ. ČÍSLO	ATEX Specifikace	PNEUMATICKÉ			PRACOVNÍ TLAK 6 Bar		ATEX		Váha <sup>1)</sup>
		Výkon	Spotřeba vzduchu	Brzda řetězu	Užitná délka lišty	Rozteč řetězu	Úroveň hluku LpA	Vibrace	
		kW	m <sup>3</sup> /min		mm	inch	dB(A)	m/s <sup>2</sup>	kg
5 1026 0010	II2GExhIIBT5Gb	3.0	2.9	yes	430	0.404	102.6	<2.5	8.5
5 1026 0050	II2GExhIIBT5Gb	3.0	2.9	yes	630	0.404	102.6	<2.5	8.5
5 1026 0060	II2GExhIIBT5Gb	3.0	2.9	yes	730	0.404	102.6	<2.5	8.5
5 1026 0070	II2GExhIIBT5Gb	3.0	2.9	yes	270	0.404	102.6	<2.5	8.5
5 1029 0010	IM2ExhIMbT5	3.0	2.9	yes	430	0.404	102.6	<2.5	9.5
5 1029 0050	IM2ExhIMbT5	3.0	2.9	yes	630	0.404	102.6	<2.5	9.5
5 1029 0060	IM2ExhIMbT5	3.0	2.9	yes	730	0.404	102.6	<2.5	9.5
5 1029 0070	IM2ExhIMbT5	3.0	2.9	yes	270	0.404	102.6	<2.5	9.5

S výhradou technických změn. <sup>1)</sup>Váha bez lišty a řetězu Výkon při tlaku 6 bar.

## PNEUMATICKÉ

TPneumatická řetězová pila pro **řezání plastů** s přídavným **připojením vody** a pilového řetězu s karbidovými hroty.



OBJ. ČÍSLO	ATEX Specifikace	PNEUMATICKÉ			PRACOVNÍ TLAK 6 Bar		ATEX		Váha <sup>1)</sup>
		Výkon	Spotřeba vzduchu	Brzda řetězu	Užitná délka lišty	Rozteč řetězu	Úroveň hluku LpA	Vibrace	
		kW	m <sup>3</sup> /min		mm	inch	dB(A)	m/s <sup>2</sup>	kg
5 1027 0010	II2GExhIIBT5Gb	3.0	2.9	yes	430	0.404	102.6	<2.5	8.5
5 1027 0050	II2GExhIIBT5Gb	3.0	2.9	yes	630	0.404	102.6	<2.5	8.5
5 1027 0060	II2GExhIIBT5Gb	3.0	2.9	yes	730	0.404	102.6	<2.5	8.5
5 1027 0070	II2GExhIIBT5Gb	3.0	2.9	yes	270	0.404	102.6	<2.5	8.5

S výhradou technických změn. <sup>1)</sup>Váha bez lišty a řetězu Výkon při tlaku 6 bar.

## PNEUMATICKÉ

Pneumatická řetězová pila pro **používání pod vodou** s přídavným výfukem vzduchu.



OBJ. ČÍSLO	ATEX Specifikace	PNEUMATICKÉ			PRACOVNÍ TLAK 6 Bar		ATEX		POUŽITÍ POD VODOU	
		Výkon	Spotřeba vzduchu	Chain brake	Užitná délka lišty	Spotřeba vzduchu	Úroveň hluku LpA	Vibrace	Váha <sup>1)</sup>	
		kW	m <sup>3</sup> /min		mm	inch	dB(A)	m/s <sup>2</sup>	kg	
5 1028 0010	II2GExhIIBT5Gb	3.0	2.9	yes	430	0.404	102.6	<2.5	8.5	
5 1028 0050	II2GExhIIBT5Gb	3.0	2.9	yes	630	0.404	102.6	<2.5	8.5	
5 1028 0060	II2GExhIIBT5Gb	3.0	2.9	yes	730	0.404	102.6	<2.5	8.5	
5 1028 0070	II2GExhIIBT5Gb	3.0	2.9	yes	270	0.404	102.6	<2.5	8.5	

S výhradou technických změn. <sup>1)</sup>Váha bez lišty a řetězu Výkon při tlaku 6 bar.

# TECHNICKÁ DATA

# SYSTEMOVÉ USPOŘÁDÁNÍ



Vodící lišta a pilový řetěz

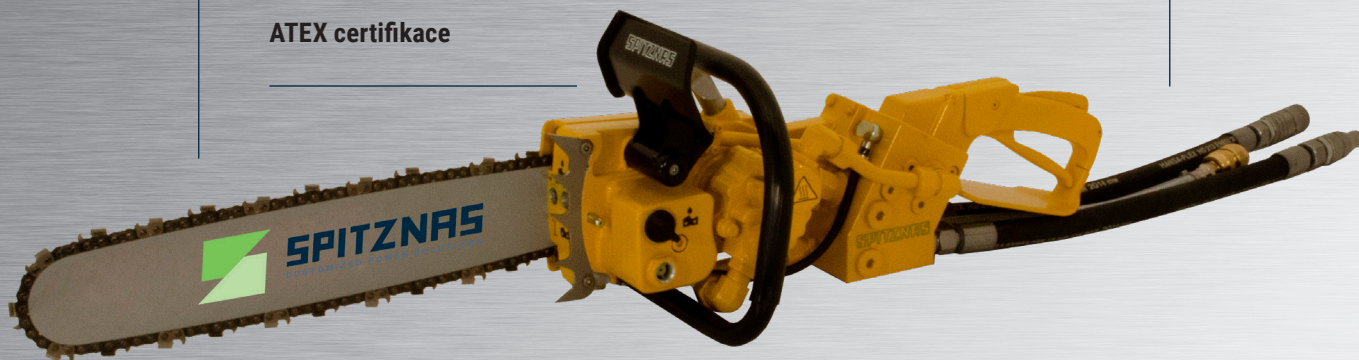


Brzda řetězu



Rukojeť s pojistkou startu

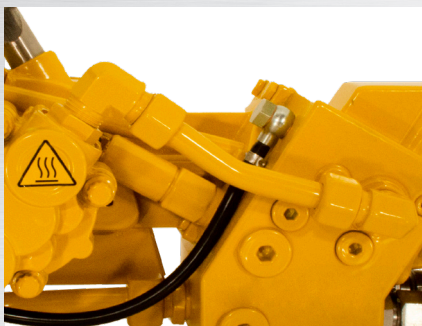
ATEX certifikace



Ochrana proti rozstříku (volitelné)



Vestavný tlakový ventil



Přípojky hadic na vodu a hydraulický olej



## HYDRAULICKÉ

**Hydraulické řetězové pily s brzdou řetězu,**  
v souladu s dodatkem IV směrnice 2006/42/ES

\*bez řezacího zařízení,  
včetně hydraulických hadic a hadic pro připojení  
vody



OBJ. ČÍSLO	ATEX Specifikace	Výkon	Průtok	Brzda řetězu	Užitná délka lišty	Spotřeba vzduchu	Úroveň hluku LpA	Vibrace	Váha <sup>1)</sup>	
		kW	l/min		mm	inch	dB(A)	m/s <sup>2</sup>	kg	
<b>5 1030 0010</b>	II2GExhIIBT5Gb	7.7	40-50	yes	270, 430, 630, 730, 1030	0.404	86.8	3.6	10.5	
S výhradou technických změn.					<sup>1)</sup> Váha bez lišty a řetězu			Výkon při tlaku 140 bar.		

## PŘESTAVBOVÁ SADA PRO HNACÍ ŘETĚZKU

Přestavbová sada pro hnací řetězku pro změnu rozteče z 0.404" na rozteč 3/8" pro hydraulické řetězové pily



OBJ. ČÍSLO	Popis	Pro typ
<b>5 1030 7970</b>	Chain wheel assembly 3/8"	5 1030

## TRANSPORTNÍ BEDNA

Transportní bedna odolná vůči vodě a prachu s dvěma kolečky a výsuvným madlem.

Ukázka použití:



1) Transportní bedna s vložkami



2) Transportní bedna s vložkami



3) Plastový kanistr 2 litry



OBJ. ČÍSLO	Popis
<b>5 1030 9000</b>	Transportní bedna s příslušenstvím

Rozsah dodávky: 1) 1 x Transportní bedna s vložkami, 2) 4 x transportní krabičky, 3) 1 x plastový kanistr 2 litry

# TECHNICKÁ DATA

# PŘÍSLUŠENSTVÍ PRO ŘETĚZOVÉ PILY

## PILOVÝ ŘETĚZ



OBJ. ČÍSLO	Popis	Rozteč řetězu	Počet článků	Šířka řezu	Užitná délka lišty	Pro typ
		[inch]	[kusy]	[mm]	[mm]	
5 1007 9960	Pilový řetěz	0.404	46	1.6	270	5 1026-30
5 1026 9930	Pilový řetěz	0.404	62	1.6	430	5 1026-30
5 1007 9940	Pilový řetěz	0.404	80	1.6	630	5 1026-30
5 1007 9970	Pilový řetěz	0.404	93	1.6	730	5 1026-30
5 1007 9990	Pilový řetěz	0.404	122	1.6	1030	5 1030

Pro řezání:

**DŘEVO**

**PLASTY**

**GRP**  
(bez pískové směsi)

## PILOVÝ ŘETĚZ S KARBIDOVÝMI HROTY



OBJ. ČÍSLO	Popis	Rozteč řetězu	Počet článků	Šířka řezu	Užitná délka lišty	Pro typ
		[inch]	[kusy]	[mm]	[mm]	
5 1021 9960	Pilový řetěz s karbidovými hroty	0.404	46	1,6	270	5 1026-30
5 1026 9950	Pilový řetěz s karbidovými hroty	0.404	62	1,6	430	5 1026-30
5 1021 9940	Pilový řetěz s karbidovými hroty	0.404	80	1,6	630	5 1026-30
5 1005 9970	Pilový řetěz s karbidovými hroty	0.404	93	1,6	730	5 1026-30
5 1005 9990	Pilový řetěz s karbidovými hroty	0.404	122	1,6	1030	5 1030

Pro řezání:

**DŘEVO**

**PLASTY**

**GRP**  
(bez pískové směsi)

## PILOVÝ ŘETĚZ S DIAMANTOVÝMI HROTY



OBJ. ČÍSLO	Popis	Rozteč řetězu	Počet článků	Šířka řezu	Užitná délka lišty	Pro typ
		[inch]	[kusy]	[mm]	[mm]	
5 1030 9510	Pilový řetěz s diamantovými hroty <sup>1)</sup>	0.404	58	1.6	430	5 1030
5 1030 9520	Pilový řetěz s diamantovými hroty <sup>2)</sup>	0.404	58	1.6	430	5 1030
5 1030 9530	Pilový řetěz s diamantovými hroty <sup>3)</sup>	0.404	58	1.6	430	5 1030

Pro řezání:

**BETON**  
(s výstuží)

**LITINA**

**TVÁRNÁ LITINA**

**GRP**  
(bez pískové směsi)

<sup>1)</sup>universal, standard

<sup>2)</sup>Premium L, long lifetime

<sup>3)</sup>Premium S, fast cut

## PILOVÉ LISTY



OBJ. ČÍSLO	Popis	Used for	Šířka řezu [mm]	Užitná délka lišty [mm]	Pro typ
5 1005 7160	Pilový list	Pilový řetěz/karbidové hroty	1.6	270	5 1026-30
5 1005 7120	Pilový list	Pilový řetěz/karbidové hroty	1.6	430	5 1026-30
5 1005 7140	Pilový list	Pilový řetěz/karbidové hroty	1.6	630	5 1026-30
5 1005 7170	Pilový list	Pilový řetěz/karbidové hroty	1.6	730	5 1026-30
5 1005 7190	Pilový list	Pilový řetěz/karbidové hroty	1.6	1030	5 1030

## KRYT ŘETĚZU



OBJ. ČÍSLO	Popis	Použití pro délku listu [mm]
5 1003 9060	Kryt řetězu	430
5 1003 9070	Kryt řetězu	630 / 730

## PŘESTAVBOVÁ SADA PRO HNACÍ ŘETĚZKU

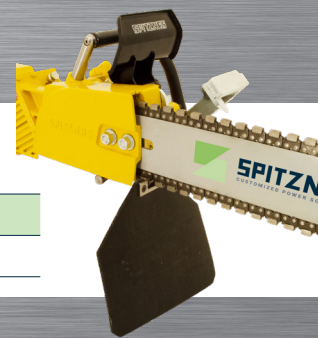


Přestavbová sada pro hnací řetězku s 8 zuby pro použití pro řetězy se 61 segmenty.

OBJ. ČÍSLO	Popis	Pro typ
5 1026 7970	Chain wheel assembly T8	5 1026-29

## OCHRANA PROTI ROZSTŘIKU

Ochrana proti rozstříku pro řezání s vodním chlazením



OBJ. ČÍSLO	Popis	Pro typ
5 1030 9100	Ochrana proti rozstříku	5 1030

## UPÍNACÍ ZAŘÍZENÍ PRO ŘEZÁNÍ POTRUBÍ

Upínací zařízení pro řezání do průměru 450 mm (s možností prodloužení do 700 mm).  
Potřebná délka pilového listu = vnější rozměr potrubí + 150 mm.



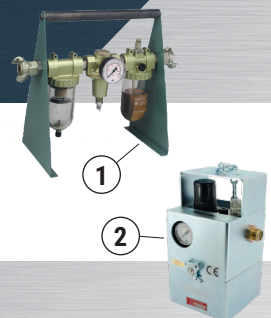
OBJ. ČÍSLO	Popis	Pro potrubí do rozměru [mm]	Pro typ
5 1027 9100	Upínací zařízení	450	5 1026-29
5 1030 9300	Upínací zařízení	450	5 1030

# PŘÍSLUŠENSTVÍ PRO ŘETĚZOVÉ PILY

# PŘÍSLUŠENSTVÍ PRO ŘETĚZOVÉ PILY

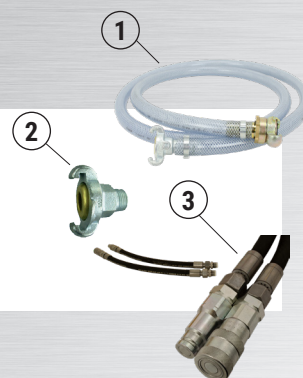
## SERVISNÍ JEDNOTKY

OBJ. ČÍSLO	Poz.	Popis
9 2406 0260	1	Přenosná servisní jednotka s tlakovou regulací 3/4"
9 2406 0650	2	Přenosná servisní jednotka s krytím a tlakovou regulací 3/4"



## HADICE A PŘÍPOJKY

OBJ. ČÍSLO	Poz.	Popis
9 3610 0430	1	Pneumatická tlaková hadice ID 19 mm, 2,5 m délka, s kompresorovou spojkou
9 2102 0020	2	Kompresorová rychlospojka, kovové těsnění, 3/4" ID
5 1030 9200	3	Hydraulická hadice pro typ 5 1030



## DALŠÍ PŘÍSLUŠENSTVÍ

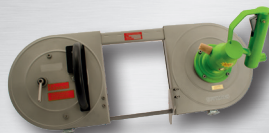
OBJ. ČÍSLO	Poz.	Popis
9 9902 0120	1	Multi olej pro čištění a ochranu
5 8002 9100	2	Nádrž na vodu 10l

Další příslušenství na vyžádání.



## PRODUKTY

### PÁSOVÉ PILY



### ŠAVLOVÉ PILY



### ŘETĚZOVÉ PILY



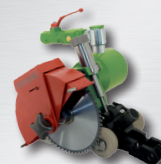
### PŘÍMOČARÉ PŘÍMÉ PILY



### KOTOUČOVÉ PILY



### PILY NA ŘEZÁNÍ POTRUBÍ



0220E

**GLENTOR**

Výhradní zastoupení



**SPITZNAS**  
CUSTOMIZED POWER SOLUTIONS

pro Česko a Slovensko

GLENTOR s.r.o. | Dolnoměcholupská 1388/23 | Praha 10 – Hostivař  
T: +420 271 090 111 | F: +420 272 700 131 | E: glentor@glentor.cz | W: www.glentor.cz