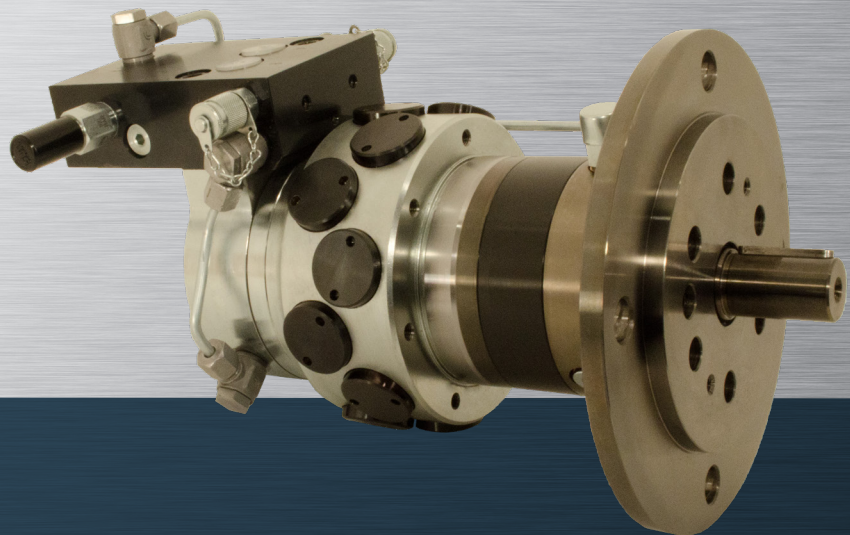
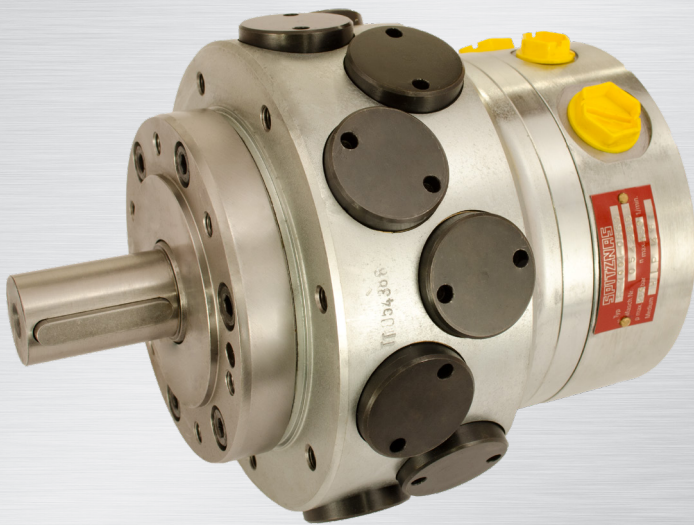




SPITZNAS
CUSTOMIZED POWER SOLUTIONS



RADIÁLNÍ PÍSTOVÉ MOTORY

POHONY PRO SPECIALISTY

HYDRAULICKÉ



ATEX



SYSTÉMOVÉ USPOŘÁDÁNÍ



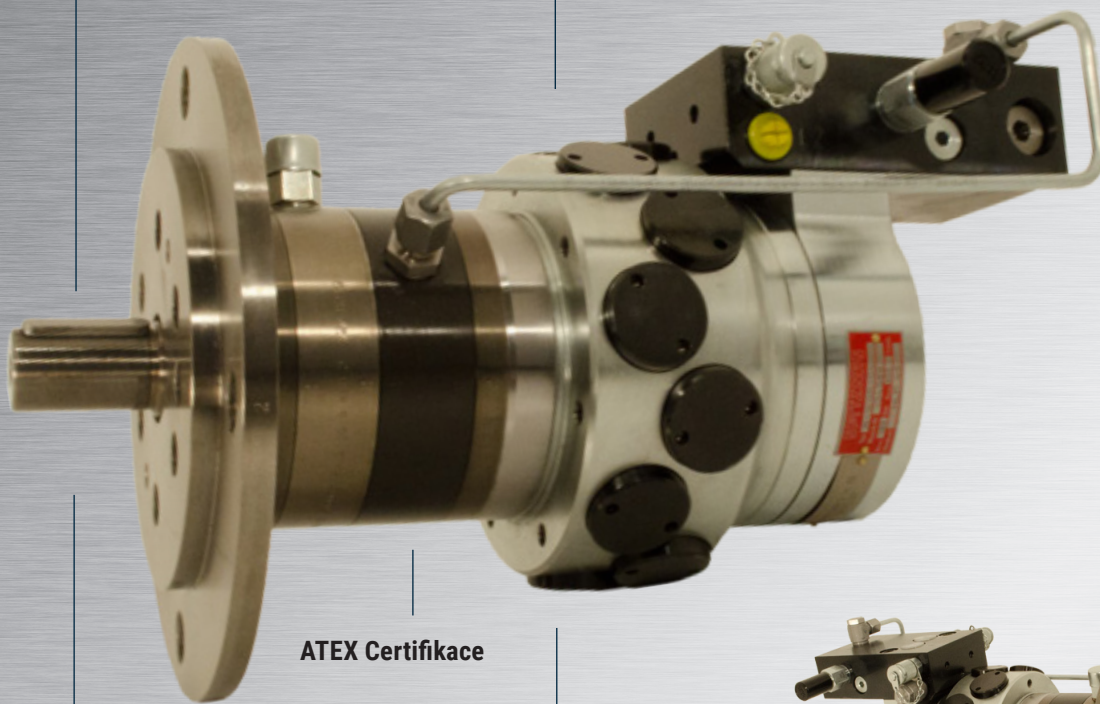
Hřídel s perem, drážkový hřídel nebo speciální provedení hřídele na vyžádání



Radiální nebo axiální hydraulické připojení



Volitelně s ovládním a integrovanou tlakovou ochranou

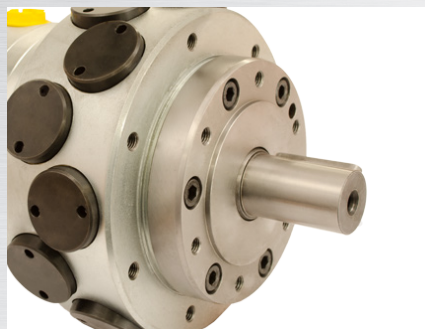


ATEX Certifikace

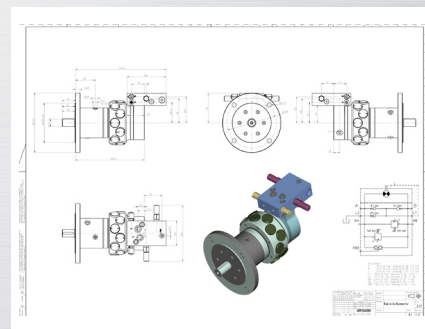
Volitelně s pružinovou předepnutou vícekotoučovou brzdou mit a/nebo planetovou převodovkou



Připojení na čele nebo volitelné připojení montážní přírby

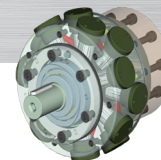


Návrhy zákazníků



TYPE SFM - SERIES 1

Naše pevné hydraulické radiální pístové motory typu SFM řady 1 jsou k dispozici od 12 ccm do 110 ccm geometrického objemu.
K dispozici jsou různé typy.

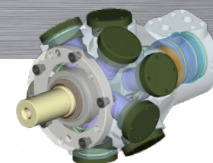


OBJ. ČÍSLO	ATEX Specifikace	Geometrický objem	Jmenovitý tlak	HYDRAULICKÉ		Jednotkový moment	Materiál těsnění	Typ hřídele	Připojení	Váha
				Max. tlak	Max. otáčky					
		ccm/U	bar	bar	rpm	Nm/bar				kg
R-1001-0120	IM2ExhIMbT6	12	160	315	850/1,300*	0.20	NBR	hřídel s perem	G 1/2" female radial	12.5
R-1A42-0120	IM2ExhIMbT6	12	160	315	850/1,300*	0.20	VITON	drážkový hřídel	G 3/4" female axial	12.5
R-1001-0220	IM2ExhIMbT6	22	160	315	850/1,500*	0.35	NBR	hřídel s perem	G 1/2" female radial	17.8
R-1A42-0220	IM2ExhIMbT6	22	160	315	850/1,500*	0.35	VITON	drážkový hřídel	G 3/4" female axial	17.8
R-1001-0330	IM2ExhIMbT6	33	160	315	850/1,500*	0.52	NBR	hřídel s perem	G 1/2" female radial	18.0
R-1A42-0330	IM2ExhIMbT6	33	160	315	850/1,500*	0.52	VITON	drážkový hřídel	G 3/4" female axial	18.0
R-1001-0440	IM2ExhIMbT6	44	160	315	850/1,200*	0.69	NBR	hřídel s perem	G 1/2" female radial	19.0
R-1A42-0440	IM2ExhIMbT6	44	160	315	850/1,200*	0.69	VITON	drážkový hřídel	G 3/4" female axial	19.0
R-1001-0660	IM2ExhIMbT6	66	160	315	850/1,200*	1.00	NBR	hřídel s perem	G 1/2" female radial	19.2
R-1A42-0660	IM2ExhIMbT6	66	160	315	850/1,200*	1.00	VITON	drážkový hřídel	G 3/4" female axial	19.2
R-1001-0890	IM2ExhIMbT6	89	140	250	550/900*	1.40	NBR	hřídel s perem	G 1/2" female radial	22.0
R-1A42-0890	IM2ExhIMbT6	89	140	250	550/900*	1.40	VITON	drážkový hřídel	G 3/4" female axial	22.0
R-1001-1100	IM2ExhIMbT6	110	140	250	450/750*	1.80	NBR	hřídel s perem	G 1/2" female radial	22.2
R-1A42-1100	IM2ExhIMbT6	110	140	250	450/750*	1.80	VITON	drážkový hřídel	G 3/4" female axial	22.2

S výhradou technických změn. * vysokorychlostní typ Výkon při tlaku 140/160 bar.

TYPE SFM - SERIES 2

Naše pevné hydraulické radiální pístové motory typu SFM řady 2 jsou k dispozici od 85 ccm do 255 ccm geometrického objemu.
K dispozici jsou různé typy.



OBJ. ČÍSLO	ATEX Specifikace	Geometrický objem	Jmenovitý tlak	HYDRAULICKÉ		Jednotkový moment	Materiál těsnění	Typ hřídele	Připojení	Váha
				Max. tlak	Max. otáčky					
		ccm/U	bar	bar	rpm	Nm/bar				kg
R-2001-0850	IM2ExhIMbT6	85	250	400	800	1.30	NBR	hřídel s perem	příruba	42.0
R-2A43-0850	IM2ExhIMbT6	85	250	400	800	1.30	VITON	drážkový hřídel	vnitřní závit	42.0
R-2001-1300	IM2ExhIMbT6	130	200	350	600	2.00	NBR	hřídel s perem	příruba	42.0
R-2A43-1300	IM2ExhIMbT6	130	200	350	600	2.00	VITON	drážkový hřídel	vnitřní závit	42.0
R-2001-1650	IM2ExhIMbT6	165	250	400	800	2.60	NBR	hřídel s perem	příruba	60.0
R-2A43-1650	IM2ExhIMbT6	165	250	400	800	2.60	VITON	drážkový hřídel	vnitřní závit	60.0
R-2001-2550	IM2ExhIMbT6	255	200	350	600	4.00	NBR	hřídel s perem	příruba	60.0
R-2A43-2550	IM2ExhIMbT6	255	200	350	600	4.00	VITON	drážkový hřídel	vnitřní závit	60.0

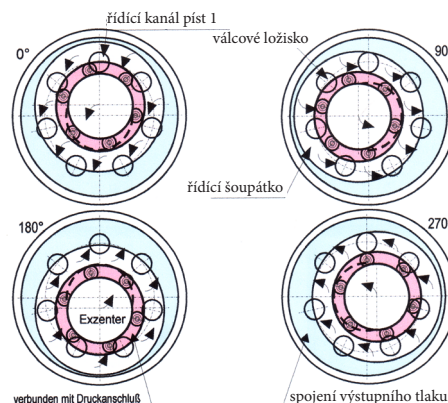
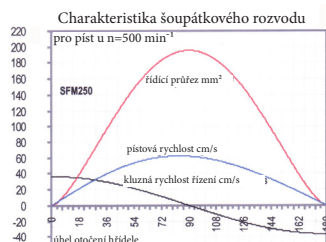
S výhradou technických změn. Výkon při tlaku 200/250 bar.

TECHNICKÁ DATA

KONSTRUKCE A VLASTNOSTI

KONSTRUKCE A VLASTNOSTI

Naše hydraulické radiální pístové motory Typ SFM řady 1 a 2 jsou založeny na principu motorů s vnějším tlakem a otočným ventilem a používají se ve stacionárních i mobilních aplikacích.



● VYSOKÁ PŘESNOST ŘÍZENÍ

Řídící průřezy jsou v průběhu úhlu otočení 0 až 180° postupně úplně otvírány a zavírány. Přiřazení řídicích průřezů úhlu otočení hřídele je provedeno tak, aby tlakové rázy při nárůstu a poklesu tlaku byly minimalizovány.

● VYSOKÁ ŽIVOTNOST

Životnost je maximalizována nízkým a stejnoměrným opotřebením. Šoupátkový rozvod (stejně rychlosti ve všech bodech křivkového kotouče), rovinnost rozvodových ploch po celou dobu provozu.

● ČISTÍCÍ ÚČINEK

Částice nečistot nevnikají do těsnících spár, ale z těsnících hran jsou odráženy.

● VYSOKÁ ROVNOMĚRNOST

Maximální rovnoměrnost - přes optimalizaci řízení až 97,5%.

● NECITLIVOST

Automatická kompenzace tlakového a teplotního účinku slabou pružinou podporuje hydrostatické přitlačování řídicích rozvodových ploch a pro každý tlak vytváří žádoucí výšku těsnících spár.

● HNACÍ ÚSTROJÍ

Silně dimenzovaná a předepnutá kuželíková ložiska dovolují zatížení vysokými axiálními a radiálními silami..

● ÚČINNOST

Objemová účinnost až 99% a mechanická účinnost a 95%.

● HYDROSTATICKÉ ODLEHČENÍ

Hydrostatické odlehčení pístů zajišťuje optimální ochranu proti opotřebením radiálních pístového motoru.

● TLAKOVÁ KAPALINA

Optimalizaci umožňuje použití jak minerálních olejů tak HF emulzí jako provozní kapaliny..

● VARIANTY

Možnosti měřící hřídel, otočný snímač, ovládací blok - modulový systém pro nastavby ventilu, lamelová brzda, planetové soukolí atd.

HYDRAULICKÉ POHONY

HYDRAULICKÉ AXIÁLNÍ PÍSTOVÉ ČERPADLA



HYDRAULICKÉ RADIALNÍ PÍSTOVÉ MOTORY



HYDROSTATICKÉ KOMPAKTNÍ POHONY



0520E



Výhradní zastoupení



pro Česko a Slovensko

GLENTOR s.r.o. | Dolnoměcholupská 1388/23 | Praha 10 – Hostivař
T: +420 271 090 111 | F: +420 272 700 131 | E: glentor@glentor.cz | W: www.glentor.cz