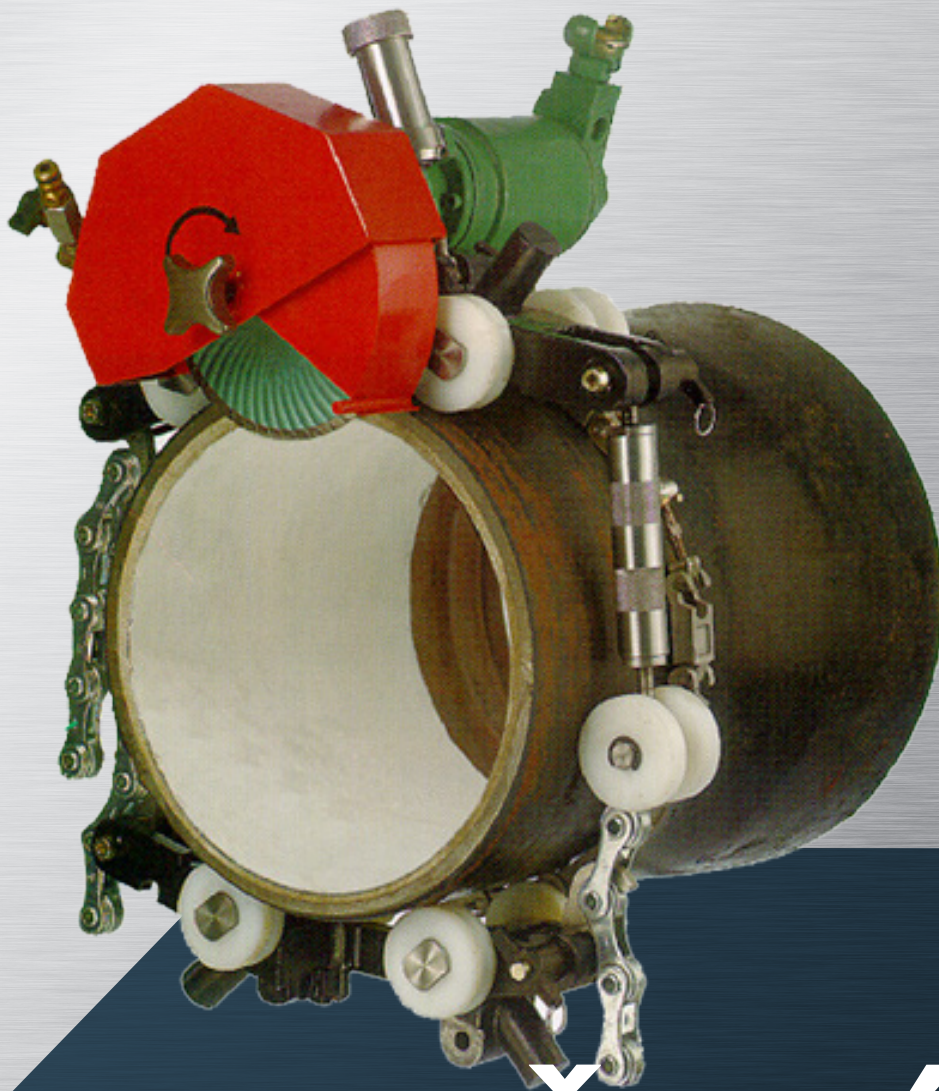




**SPITZNAS**  
CUSTOMIZED POWER SOLUTIONS



# PILY NA ŘEZÁNÍ POTRUBÍ

NÁŘADÍ PRO SPECIALISTY

PNEUMATICKÉ



HYDRAULICKÉ



ATEX



# SYSTÉMOVÉ USPOŘÁDÁNÍ



Držák nářadí



Připojení vzduchu a blok snímače



Nastavitelná hloubka řezu

ATEX certifikace

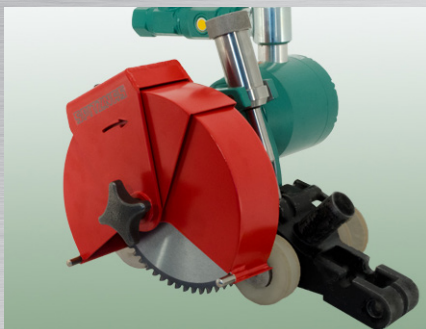


Ochranný kryt



Pneumatický nebo hydraulický pohon

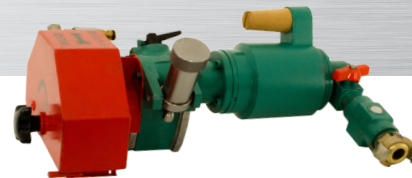
Přípojka vody na chlazení



## PNEUMATICKÝ POHON

Pneumatický pohon s dvěma převodovými stupňi **pro řezání a zkosení** pro potrubí z různých materiálů jako např.:

- Tvárná litina
- Beton
- Cement
- Hlína
- Neželezné kovy
- Plasty
- PE
- PVC
- GRP



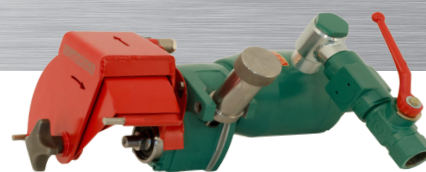
OBJ. ČÍSLO	ATEX Specifikace	PNEUMATICKÉ		PRACOVNÍ TLAK 6 Bar		ATEX		Výška	Úroveň hluku LpA	Vibrace	Váha	
		Výkon	Spotřeba vzduchu	Blade dia. max.	Tool holder	Rychlost (volná) Gear 1	Max. hloubka řezu					Úroveň hluku
		kW	m <sup>3</sup> /min	mm	mm	rpm	rpm	mm	dB(A)	m/s <sup>2</sup>	kg	
<b>5 8002 7000</b>	II2GExhIIBT6Gb	1.8	2.2	180	22.2/30.0	1,800	350	50	250	98	<2.5	13.0

S výhradou technických změn. Výkon při tlaku 6 bar.

## PNEUMATICKÉ POHONY

Pneumatická pohonná jednotka s vysokým točivým momentem pro **řezání ocelových trubek**. Lze použít i pro:

- Ocel
- Nerez
- PE
- Beton
- Cement
- Neželezné kovy
- Plasty
- Tvárná litina
- PVC
- GRP
- Hlína



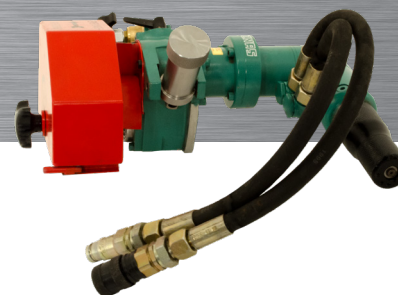
OBJ. ČÍSLO	ATEX Specifikace	PNEUMATICKÉ		PRACOVNÍ TLAK 6 Bar		ATEX		Výška	Úroveň hluku LpA	Vibrace	Váha
		Výkon	Spotřeba vzduchu	Blade dia. max.	Tool holder	Speed (free)	Max. hloubka řezu				
		kW	m <sup>3</sup> /min	mm	mm	rpm	mm	mm	dB(A)	m/s <sup>2</sup>	kg
<b>5 8010 0050</b>	II2GExhIIBT6Gb	2.4	3.0	180	22.2/30.0	1,800	50	250	98	<2,5	12.5
<b>5 8011 0050</b>	IM2ExhIMbT6	2.4	3.0	180	22.2/30.0	1,800	50	250	98	<2,5	17.5

S výhradou technických změn. Výkon při tlaku 6 bar.

## HYDRAULICKÉ POHONY

Hydraulická jednotka se dvěma převodovými stupni/plynulým nastavením pro řezání nebo úkosování trubek z následujících materiálů:

- Ocel
- Nerez
- PE
- Beton
- Cement
- Neželezné kovy
- Plasty
- Tvárná litina
- PVC
- GRP
- Hlína



OBJ. ČÍSLO	ATEX Specifikace	HYDRAULICKÉ		PRACOVNÍ TLAK 90-140 bar <sup>1)</sup> /140-180 bar <sup>2)</sup>		ATEX		Výška	Úroveň hluku LpA	Vibrace	Váha	
		Výkon	Průtok	Max. průměr kotouče	Tool holder	Rychlost (volná) 1 st.	Max. hloubka řezu					Úroveň hluku
		kW	l/min	mm	mm	rpm	rpm	mm	dB(A)	m/s <sup>2</sup>	kg	
<b>5 8006 7000<sup>1)</sup></b>	II2GExhIIBT6Gb	2.0	15-50	180	22.2/30.0	950	200	50	250	98	<2.5	13.0
<b>5 8016 0050<sup>2)</sup></b>	II2GExhIIBT5Gb	2.3	20-23	180	22.2/30.0	0-1,050*		50	250	98	<2.5	14.9

S výhradou technických změn. Výkon při tlacích 90<sup>1)</sup> bar/140<sup>2)</sup> bar.

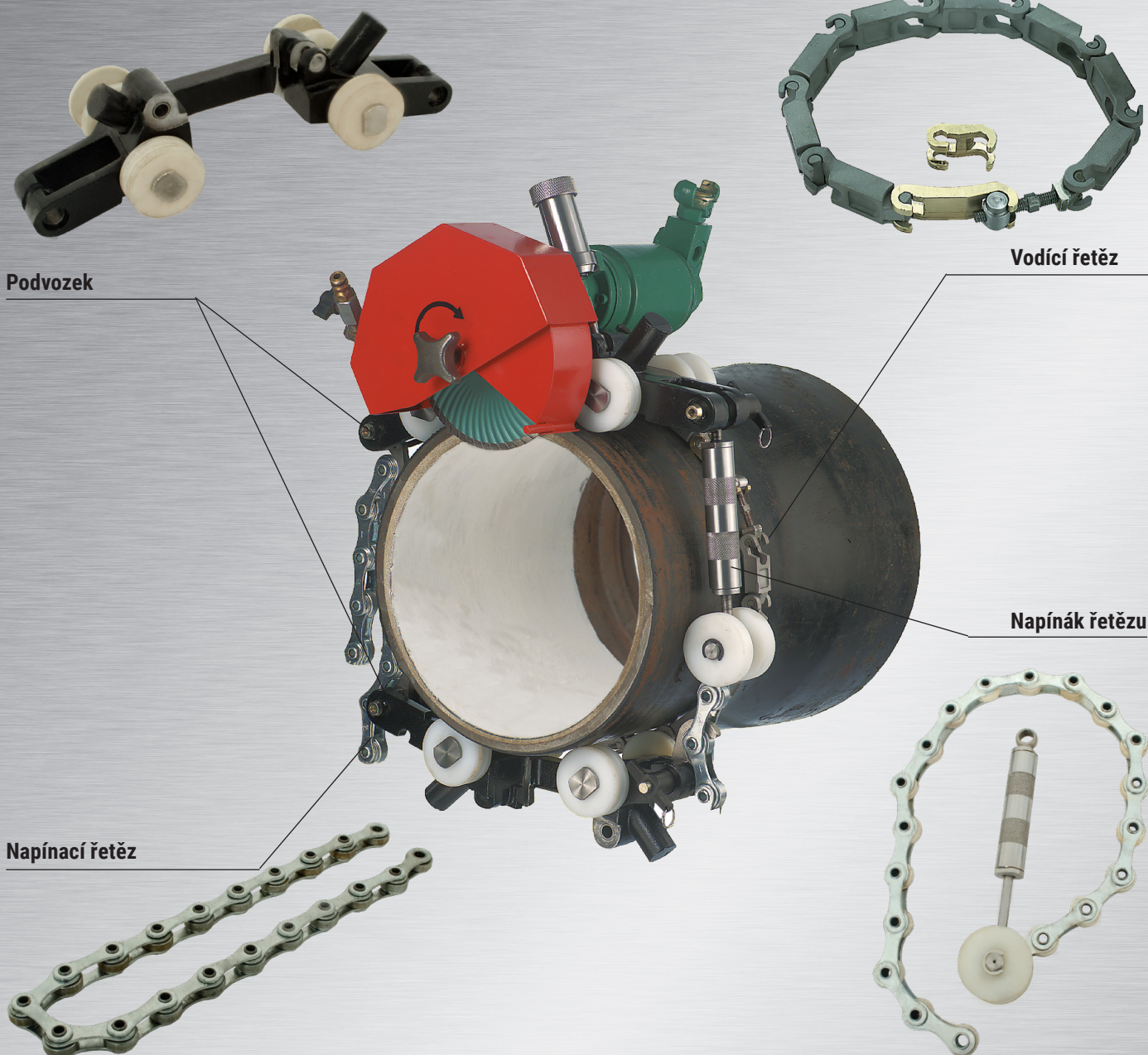
# TECHNICKÁ DATA

# PŘÍSLUŠENSTVÍ PRO PILY NA ŘEZÁNÍ POTRUBÍ

## DÍLY SESTAVY

Stačí specifikovat vaše individuální použití a my vám sestavíme stroj na řezání potrubí na míru s požadovaným příslušenstvím.

POTRUBÍ/ OBJ. ČÍSLO [mm]	Podvozek malý	Podvozek velký	Napínák řetězu	Napínací řetěz	Vodící řetěz
300-400	1 x 5 8010 8090		1 x 5 8003 8300		1 x 5 8002 8760
400-800	1 x 5 8010 8090	1 x 5 8010 8100	1 x 5 8002 8400	1 x 5 8002 8710	1 x 5 8002 8780
600-900		2 x 5 8010 8100	2 x 5 8002 8400		1 x 5 8002 8810
400-1400	1 x 5 8010 8090	2 x 5 8010 8100	2 x 5 8002 8400	1 x 5 8002 8710	1 x 5 8002 8820
400-1600	2 x 5 8010 8090	2 x 5 8010 8100	2 x 5 8002 8400	2 x 5 8002 8710	1 x 5 8002 8830



Podvozek

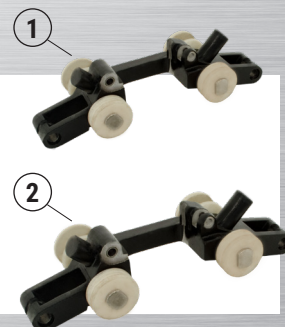
Vodící řetěz

Napínák řetězu

Napínací řetěz

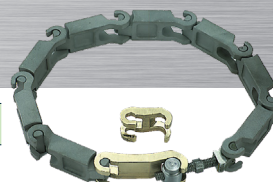
## PODVOZKY

OBJ. ČÍSLO	Poz.	Popis
5 8010 8090	1	Podvozek malý (hliník)
5 8011 8090	1	Podvozek malý (zamak)
5 8010 8100	2	Podvozek velký (hliník)
5 8011 8100	2	Podvozek (zamak)



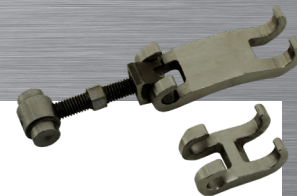
## VODÍCÍ ŘETĚZY

OBJ. ČÍSLO	Popis	Pro potrubí [mm]
5 8002 8760	Vodící řetěz s utahovákem a 24 články řetězu	≤ 400
5 8002 8770	Vodící řetěz s utahovákem a 35 články řetězu	≤ 600
5 8002 8780	Vodící řetěz s utahovákem a 46 články řetězu	≤ 800
5 8002 8810	Vodící řetěz s utahovákem a 57 články řetězu	≤ 1000
5 8002 8790	Vodící řetěz s utahovákem a 68 články řetězu	≤ 1200
5 8002 8820	Vodící řetěz s utahovákem a 79 články řetězu	≤ 1400
5 8002 8830	Vodící řetěz s utahovákem a 90 články řetězu	≤ 1600



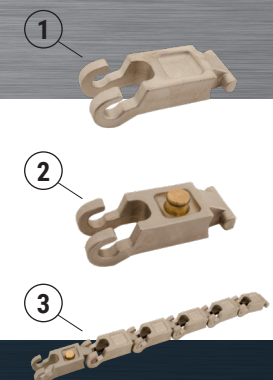
## UTAHOVÁK

OBJ. ČÍSLO	Popis
5 8002 6800	Utahovák



## ČLÁNKY ŘETĚZU

OBJ. ČÍSLO	Poz.	Popis
5 8001 8750	1	Článek řetězu, length 57 mm
5 8001 8760	2	Článek řetězu, length 57 mm, with magnet
5 8001 8860	3	Články řetězu set (set 5 kusů, složeno)
5 8001 8960	3	Články řetězu set (set 6 kusů, složeno), s magnetem



# PŘÍSLUŠENSTVÍ PRO PILY NA ŘEZÁNÍ POTRUBÍ

# PŘÍSLUŠENSTVÍ PRO PILY NA ŘEZÁNÍ POTRUBÍ

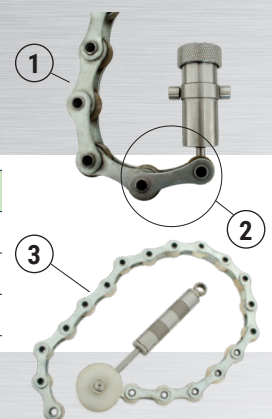
## NAPÍNACÍ ŘETĚZ

OBJ. ČÍSLO	Popis
5 8002 8710	Napínací řetěz, délka 950 mm



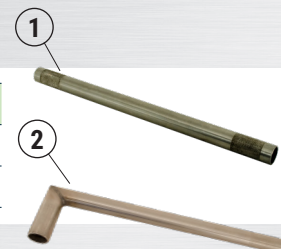
## NAPÍNÁK ŘETĚZU PRO NAPÍNACÍ ŘETĚZY

OBJ. ČÍSLO	Poz.	Popis
5 8003 8300	1	Napínák řetězu malý
9 4902 0100	2	Zámek napínáku řetězu malý pro typ 5 8003 8300
5 8002 8400	3	Napínák řetězu velký



## FEEDING PIPES

OBJ. ČÍSLO	Poz.	Popis
5 8002 9500	1	Feeding pipe
5 8010 9500	2	Feeding pipe, 90° pro úzké prostory



## SADA KLÍČŮ

OBJ. ČÍSLO	Popis
5 8002 9200	Sada klíčů



## TRANSPORTNÍ BEDNA

OBJ. ČÍSLO	Popis
5 8002 9300	Kovová transportní bedna s vnitřními tácy



## KOTOUČE S KARBIDOVÝMI HROTY

OBJ. ČÍSLO	ø Kotouče [mm]	ø Díry středu [mm]	Hloubka řezu max. [mm]	Pro řezání
9 2503 0090	160	30.0	40	Ocel, nerez od tloušťky stěny 4 mm, plasty, PE, PVC
9 2503 0120	180	30.0	50	
9 2503 0130	200	30.0	60	



## DIAMANTOVÉ KOTOUČE

OBJ. ČÍSLO	ø Kotouče [mm]	ø Díry středu [mm]	Hloubka řezu max. [mm]	Pro řezání
9 2503 0050	150	22.2	35	Litiny, tvárné litiny, betonu, cementu, hlíny, GRP
9 2503 0100	180	22.2	50	



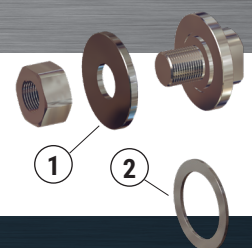
## UKOSOVACÍ FRÉZY

OBJ. ČÍSLO	Průměr frézy [mm]	Typ	Pro zkosení	Pro typ
9 2530 7040	100	Cutter 45°	Ocel, plasty, PE, PVC	5 8002, 5 8006,
9 2530 7060	100	Cutter 60°		5 8016
9 2530 7090	100	Cutter 90°		



## ADAPTÉRY PRO NÁSTROJE

OBJ. ČÍSLO	Poz.	Popis	ø Díry středu [mm]
5 8010 9720	1	Adaptér kompletní	30.0
5 8002 8020	2	Adaptérový kroužek	22.2/30.0

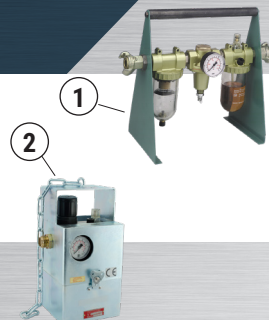


# PŘÍSLUŠENSTVÍ PRO PILY NA ŘEZÁNÍ POTRUBÍ

# PŘÍSLUŠENSTVÍ PRO PILY NA ŘEZÁNÍ POTRUBÍ

## SERVISNÍ JEDNOTKY

OBJ. ČÍSLO	Poz.	Popis
9 2406 0260	1	Přenosná servisní jednotka s tlakovou regulací 3/4"
9 2406 0650	2	Přenosná servisní jednotka s krytím a tlakovou regulací 3/4"



## NÁDRŽ NA VODU

OBJ. ČÍSLO	Popis
5 8002 9100	Nádrž na vodu 10 l



## MULTI-OLEJ

OBJ. ČÍSLO	Popis
9 9902 0120	Multi olej pro čištění a ochranu



Další příslušenství na vyžádání.

## PRODUKTY

### PÁSOVÉ PILY



### ŠAVLOVÉ PILY



### ŘETĚZOVÉ PILY



### PŘÍMOČARÉ PŘÍMÉ PILY



### KOTOUČOVÉ PILY



### PILY NA ŘEZÁNÍ POTRUBÍ



0220E1

**GLENTOR** Výhradní zastoupení **SPITZNAS** pro Česko a Slovensko  
CUSTOMIZED POWER SOLUTIONS

GLENTOR s.r.o. | Dolnoměcholupská 1388/23 | Praha 10 – Hostivař  
T: +420 271 090 111 F: +420 272 700 131 E: glentor@glentor.cz W: www.glentor.cz