



ROTAČNÍ POHON PNEUMATICKÝ

Rotační pohon motorový

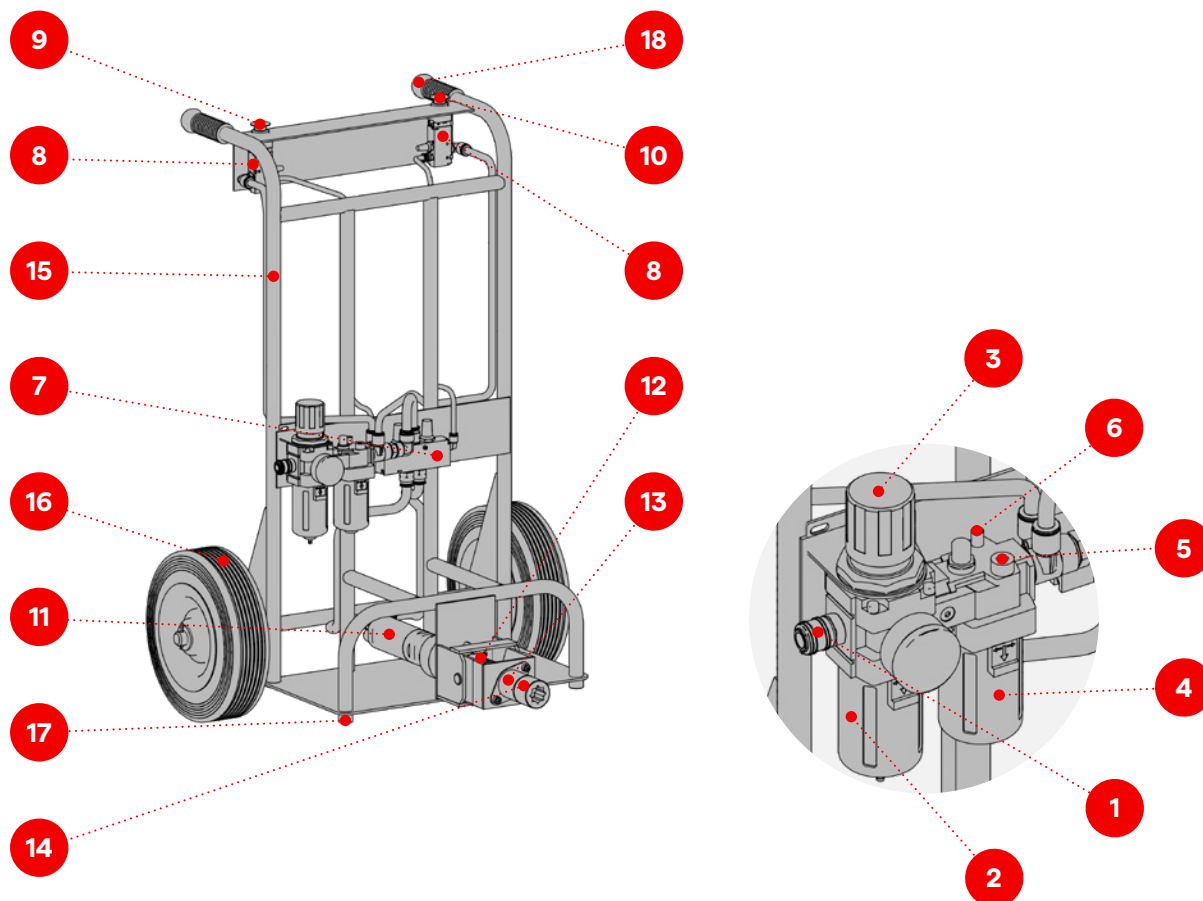
Provozní příručka obsahuje veškeré informace pro správné a bezpečné používání rotačního pohonu. Tuto příručku si pečlivě prostudujte a před použitím rotačního pohonu zkontrolujte, zda jste všemu porozuměli. Společnost GLENTOR s.r.o. si vyhrazuje právo na jakoukoliv změnu specifikací popsaných v této příručce a to kdykoliv, bez předchozího upozornění, aniž by nesla jakoukoliv odpovědnost. Nedílnou součástí této příručky je Informace o motoru LZB66-AR0020-15. Reprodukování jakékoliv části této příručky bez předchozího písemného souhlasu výrobce se zakazuje.

Technické údaje

Celková délka	780 mm
Celková šířka	750 mm
Celková výška	1050 mm
Provozní teplota	-5 °C až 50 °C
Maximální provozní tlak vzduchu	10 bar
Kroutící moment na kloubové hřídeli	115 Nm
Otáčky na kloubové hřídeli	115 ot/min
Hmotnost	49 kg

Popis rotačního pohonu

Rotační pohon slouží k manipulaci nákladových plošin železničních vagónů. Na následujícím obrázku jsou popsány základní části rotačního pohonu.



- | | |
|---|--------------------------|
| 1 | Připojení vzduchu |
| 2 | Filtr |
| 3 | Tlakový regulátor |
| 4 | Přimazávání |
| 5 | Nalévací zátka |
| 6 | Regulace přimazávání |
| 7 | 5/3 Rozvaděč |
| 8 | 3/2 Rozvaděč |
| 9 | Tlačítko otáčení doprava |

- | | |
|----|-------------------------|
| 10 | Tlačítko otáčení doleva |
| 11 | Pneumatický motor |
| 12 | Kardanový kloub |
| 13 | Hřídel |
| 14 | Hřídelová redukce |
| 15 | Nosný rám |
| 16 | Kolo |
| 17 | Podpěra |
| 18 | Rukojeť |

Bezpečnostní pravidla

1. Před použitím rotačního pohonu si pečlivě přečtete veškeré informace obsažené v této příručce, seznamte se s ovládacími prvky a správným používáním.
2. Dbejte zvýšené opatrnosti při používání rotačního pohonu. Nesprávné a neopatrné používání rotačního pohonu může způsobit vážná nebo smrtelná zranění.
3. Obsluha rotačního pohonu je odpovědná za nehody a škody způsobené jiným osobám nebo na jejich majetku.
4. Při práci s rotačním pohonem nikdy nekuřte, nejezte a nepijte.
5. Obsluha nesmí být při práci pod vlivem alkoholu či jiných návykových a omamných látek.
6. Při používání a manipulaci s rotačním pohonem vždy noste pevnou pracovní obuv, pracovní rukavice, vhodnou ochranu sluchu a dlouhé kalhoty.
7. Nepoužívejte za špatného počasí, jako jsou např. prudký déšť, silný vítr, silný mraz, hustá mlha, sněžení.
8. Nikdy nepoužívejte rotační pohon na zledovatělém povrchu.
9. Rotační pohon používejte na rovném povrchu. Při práci na nerovném povrchu dbejte zvýšené pozornosti.
10. V okolí rotačního pohonu se nesmí vyskytovat žádné překážky, které by snižovaly manipulační schopnosti obsluhy.
11. Vždy se ujistěte, zda obsluha není nucena vstupovat do nebezpečné zóny.
12. Vyvarujte se používání neoriginálních náhradních dílů.
13. Před každým použitím zkontrolovat, zda není přívodní vzduchové vedení poškozeno.
14. Rotační pohon provozujte pouze za denního světla nebo za dostatečného umělého osvětlení.
15. Dávejte velký pozor při pojíždění s rotačním pohonem a při otáčení. Při případném nárazu do cizího předmětu vždy zkontrolujte, zda není rotační pohon poškozen.
16. Udržujte rotační pohon v čistotě a provozuschopném stavu, zejména pak pneumatické prvky stroje.
17. Nikdy nepoužívejte poškozený rotační pohon.
18. Dbejte na to, aby veškeré šrouby, matice a další spojovací součásti byly vždy řádně utaženy. Každý prvek rotačního pohonu má svůj význam, a proto je neupravujte a neodstraňujte.
19. Skladujte rotační pohon v chráněných a suchých prostorách. Neskladujte rotační pohon v blízkosti ohně, jisker a zdroje tepla.

Návod k použití

1. Před použitím zkontrolujte celkový stav rotačního pohonu a hladinu olejové náplně v nádržce přimazávání.
2. Rotační pohon připojte k rozvodu stlačeného vzduchu, min. 6 bar, max. 10 bar, vnitřní průměr vedení min. 13 mm.
3. Zkontrolujte těsnost vedení.
4. Zkontrolujte nastavení tlaku na 6 bar (od výrobce nastaven). Pro seřízení tlaku vytáhněte ovládací rukojeť regulačního ventilu, jejím otáčením nastavte tlak, zatlačením na rukojeť ji zajistíte proti otočení.
5. Zkontrolujte nastavení přimazávání.
6. Rotační pohon pevně uchopte oběma rukama za rukojeti, jednu nohu položte na osu pojezdu a nahněte jej na sebe.
7. Přijedte s rotačním pohonem k železničnímu vagónu tak, aby hlava volného konce kloubového hřídele směřovala k ose výstupního hranolu vagónu a nasadte hřídelovou redukci na výstupní hranol vagónu. Postavte rotační pohon na zem a ujistěte se, zda stabilně stojí na kolech a předních dorazech z umělé hmoty. Dle potřeby lze přední dorazy snížit odebráním kovového mezikusu.
8. Dle požadovaného směru otáčení stiskněte zelené tlačítko (otáčení vpravo) nebo červené tlačítko (otáčení vlevo). Uvedte nákladovou plošinu do požadované polohy a uvolněte tlačítko.
9. Sejměte hlavu kloubového hřídele a odjedte s rotačním pohonem od železničního vagónu.

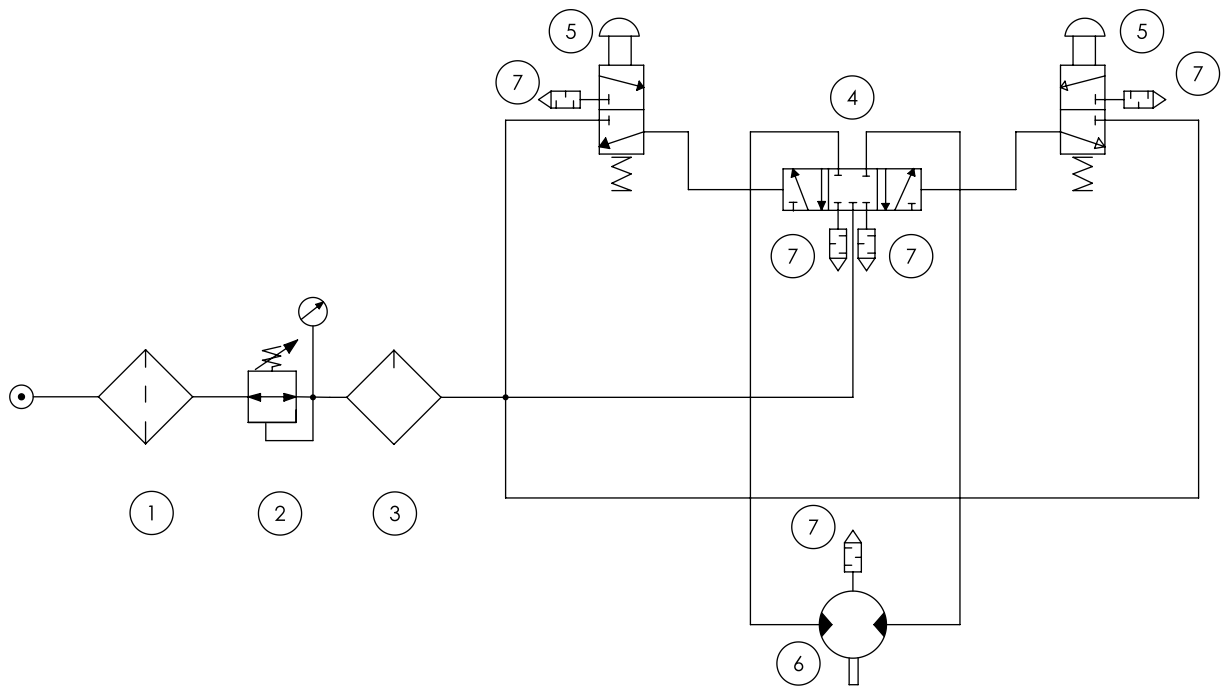
Harmonogram údržby

Při každém použití kontrolovat:

1. Těsnost vzduchového vedení
2. Hladinu oleje přimazávání v nádržce
3. Zda rotační pohon není zjevně poškozen

Abyste dosáhli co nejdelší životnosti pneumatického motoru při běžných provozních podmínkách, je možno objednat u Atlas Copco každých 12 měsíců preventivní údržbu motorů LZB, která zahrnuje vyčištění, promazání a výměnu servisního kitu.

Pneumatické schéma



- | | |
|----------|-------------------|
| 1 | Filtr |
| 2 | Tlakový regulátor |
| 3 | Přimazávání |
| 4 | 5/3 Rozvaděč |

- | | |
|----------|-------------------|
| 5 | 3/2 Rozvaděč |
| 6 | Pneumatický motor |
| 7 | Tlumič |